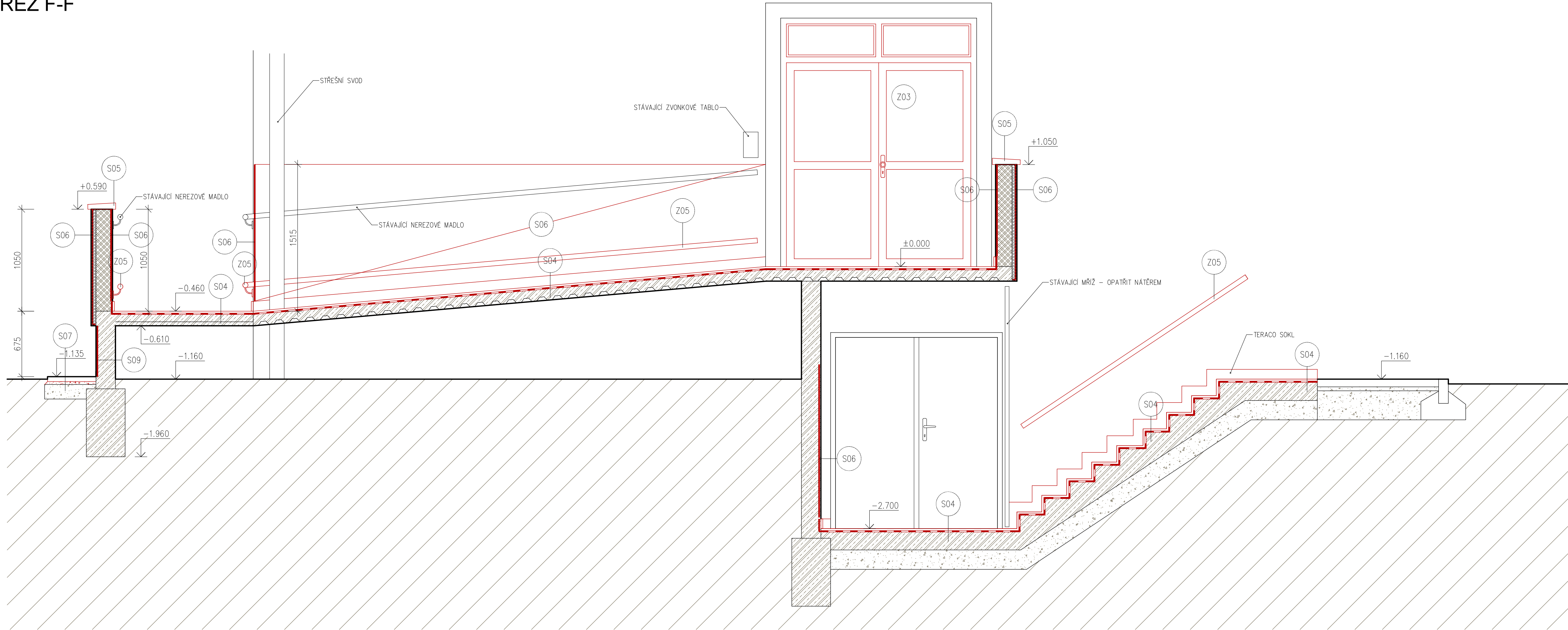


ŘEZ F-F



Legenda materiálů

- |  |   |  |  |
|--|---|--|--|
|  | DOPLNĚNÍ ZP. PLOCHY Z ŠTĚRKOVÝCH VALOUNŮ DLE STÁVAJÍCÍ PLOCHY |  | ŽELEZOBETON STÁVAJÍCÍ                        |
|  | PODKLADNÍ VRSTVA Z ŠD 16–32                                   |  | ZDĚNÉ KONSTRUKCE STÁVAJÍCÍ                   |
|  | ŽELEZOBETON DLE JEDNOTLIVÝCH SKLADEB                          |  | STÁVAJÍCÍ PODKLADNÍ VRSTVY Z ŠD              |
|  | DRENÁŽNÍ MATLA PRO KLADENÍ KAMENNÉ DLAŽBY                     |  | STÁVAJÍCÍ SOUSEDNÍ KONSTRUKCE STĚN A ZÁKLADŮ |
|  |   |  | ZEMINA PŮVODNÍ                               |

Poznámka !

Obecně platí, že bourací práce budou prováděny dle zásad pro provádění bouracích prací šetrné k zachovávaným částem konstrukcí a za důsledného provizorního zajištění navazujících a přilehlých konstrukcí. Technologický postup prací včetně provizorního zajišťování je předmětem technologické dokumentace zhotovitele stavby.

<div><div><div><div><div><div></div></div></div><div><div><div><span>Framos</span></div></div></div></div><div><div><div><div><div><span>Framos v.o.s.</span></div><div><span>Koněvova 167/82</span></div><div><span>720 00 Ostrava 13</span></div><div><span>IČ: 47984023, DIČ: CZ47984023</span></div><div><span>tel.: 603 379 805</span></div><div><span>e-mail: petr.fras@gmail.com</span></div></div></div></div></div></div><div><div><div>zhotovitel:</div><div></div></div></div></div>	OPRAVA VSTUPNÍHO SCHODIŠTĚ DO OBŘADNÍ SÍŇE A PŘÍSTUPOVÉ RAMPY DO BUDOVY C			Investor: Úřad městského obvodu Ostrava-Jih	
	odpovědný projektant:	Ing. Petr Fraš	podpis: 	číslo zakázky:	01/03/2022
	spolupráce:	Ing. Petr Fraš	podpis: 	formát:	4x4
	stupeň:	DPS		datum:	březen 2022
výkres: SO02 - OPRAVA PŘÍSTUPOVÉ RAMPY DO BUDOVY C ŘEZ F-F					číslo výkresu: D.2 - 104
					Horní 3 700 30 Ostrava-Hrabůvka měřítko: 1:25